

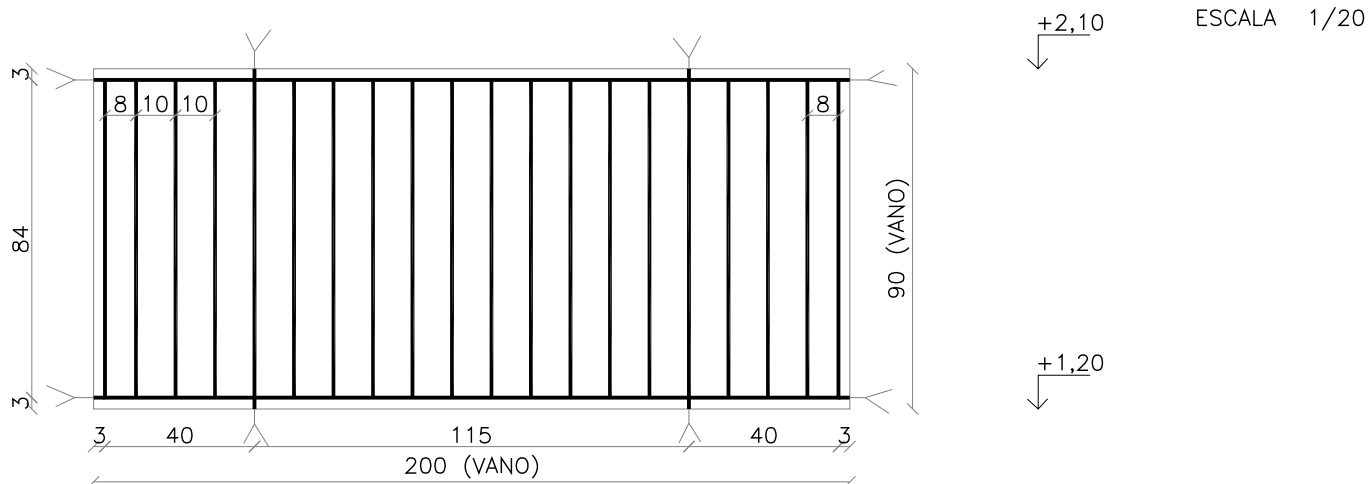


ADMINISTRACIÓN NACIONAL
DE EDUCACIÓN PÚBLICA

CODICEN
DIRECCIÓN SECTORIAL DE
INFRAESTRUCTURA
COMISIÓN DESCENTRALIZADA DE CANELONES CENTRO

OBRA: ESCUELA 191
LOCALIDAD: LA PAZ
DEPARTAMENTO: CANELONES

FECHA
21/08/2017



. TODAS LAS MEDIDAS SE VERIFICARAN EN OBRA.
. HERRERIA VISTA DESDE EL ARRIBA

ESCALA 1/20

DETALLES LAMINA

TIPO	H7	CANTIDAD	1	UBICACIÓN	COCINA
------	----	----------	---	-----------	--------

MARCO	MAT.	HIERRO
	PERFILES	HORIZONTALES PLANCHUELAS 2" x 1/4"
	VERTICALES	HIERRO REDONDO Ø16mm LISO
	DIVISOR	PLANCHUELAS 2" x 1/4"
CONTRAVIDRIO		
ANCLAJE		
COLOCACION		

HOJA	MATERIAL	
	PAÑOS	

TERMINACION	2 MANOS DE FONDO ANTICORROSIVO COLOR VERDE		
VIDRIOS	TIPO	ESPESOR	

HERRAJES	MOVIMIENTO	CANTIDAD		TIPO	2
	MANIOBRA				
	CIERRE				1